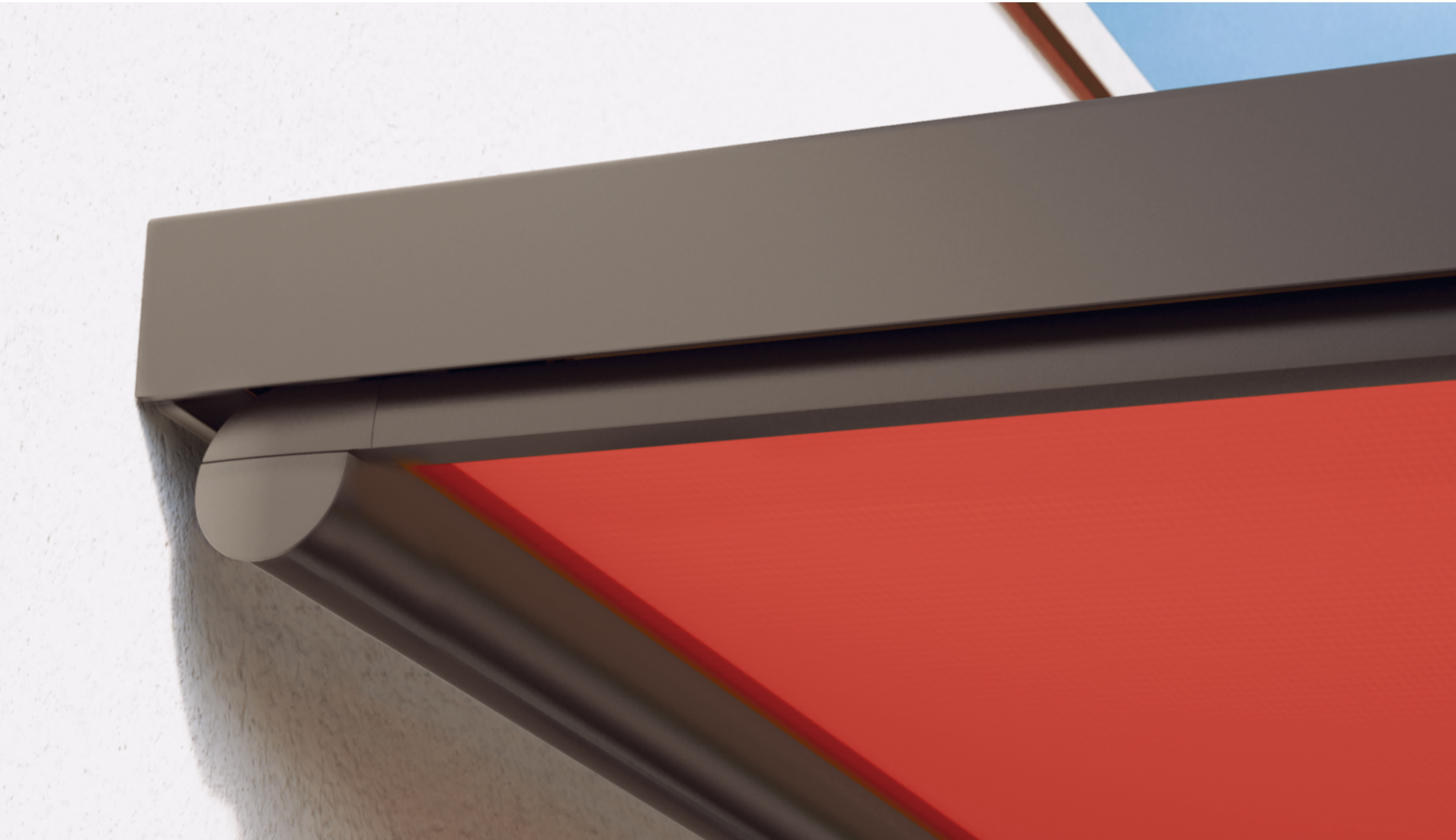


sicher · zeitlos · schön



markilux Serie 77x / 78x

Die markilux Serie 77x / 87x wird als Sonnen-, Sicht- und Blendschutz für Glasüberdachungen (Auf- und Unterglasmarkisen) und als Fenstermarkise für sehr große Flächen (bis zu 24 m²) verwendet.

Das System bietet individuelle Gestaltungsmöglichkeiten wahlweise mit einer runden und einer eckigen Tuchkassette und natürlich zahlreichen Gestellfarben und Tuchvarianten. Der Durchmesser der runden Kassette misst nur 130 mm, die eckige Variante hat eine Seitenlänge von nur 125 mm und fällt daher unter einem Glasdach oder einer Fensterlaibung kaum auf. Zusätzlich ist ein frei kombinierbares Lichtsystem aus LED Spots und LED Lines in den Anlagen integriert.

Spezielle Gasdruckfedersysteme geben dem Markisentuch eine permanent hohe Tuchspannung, wodurch das Tuch windstabiler und weniger anfällig für Windgeräusche ist. Für eine geschlossene Optik ist die Markise mit dem „tracfix System“ ausgestattet. Das Tuch läuft hierbei bündig in den seitlichen Schienen. Optimierte Einfahrer machen die Markise zudem sehr leise.



markilux

safe · timeless · beautiful

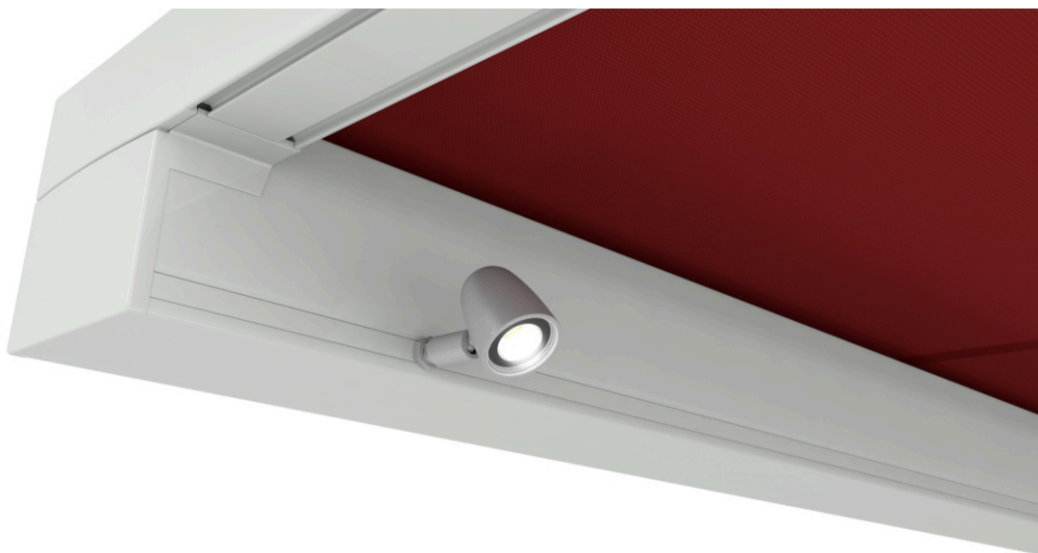


markilux 77x / 78x series

The markilux 77x and 87x series of models are used as protection against the sun's rays and its glare and from inquisitive neighbours and passers-by. They are applied as conservatory awning (above and below the glass), as underglass awning for glass canopies and as vertical blind for large areas of glass (up to 24 m²).

In line with the situation at hand and the wishes of the customer a round or square cassette to protect the cover can be selected as well as a wide range of frame colours and an almost limitless choice of fabrics. The diameter of the round cassette measures 130 mm and the square version has a side length of 125 mm and therefore goes virtually unnoticed under a glass canopy or in a window reveal. Furthermore, LED lighting strips and/or LED spotlights can be fitted to the underglass model.

Special gas piston modules continuously tension the cover in every phase of extension or retraction, making the awning less susceptible to wind and thereby to any noises caused as a result. To give the unit a neat, closed and finished appearance, it is equipped as standard with the tried and tested markilux "tracfix system". This means the cover is held firmly in the guide tracks at the side. The highly improved closing guides ensure that the awning shuts very quietly.



markilux